

# Energiegenossenschaft Pymont-Lügde



Informationsveranstaltung am 5.9.2023

Im Stadt:Raum Bad Pymont

1 Jahr ENGENO



# Agenda



Moderation: Jens Veneman

Willkommen – durch Ulrike Vogelsang – Aufsichtsratsvorsitzende

TOP 1 – Status Organisation / Karsten Schaper

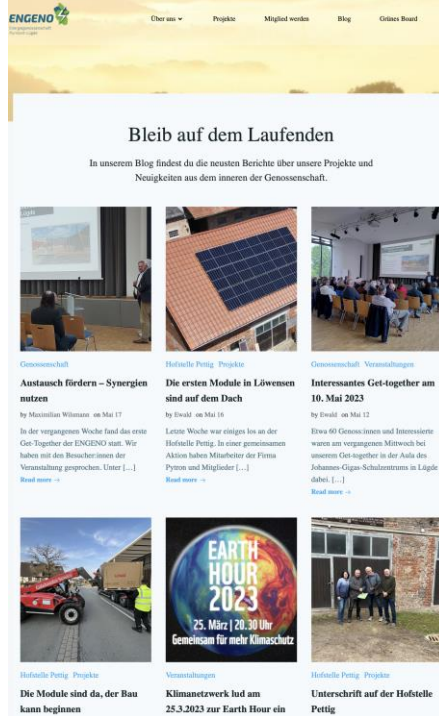
TOP 2 - Vorstellung der Teams / Eckhard Vogelsang

TOP 3 - Projekte / Eckhard Vogelsang

TOP 4- Projekt / Eckhard Vogelsang

- kleines Nahwärmenetz in Löwensen / Klaus Eickermann

TOP 5 - Aussprache



# ENGENO



Energiegenossenschaft  
Pyrmont-Lügde

## Aktueller Stand nach 365 Tagen

- 208 Genossen\*innen
- Über 400 gezeichnete Anteile
- Viel – Eigen – Kapital
- **besondere Genossen – Stadt Lügde / StW Bad Pyrmont**

# TOP 1: Bericht des Vorstandes-ORGA



- **Stand Genossenschaft Juli 2023**

- 05.09.2022 Gründungsversammlung 42 Genossen zeichnen 178 Anteile
- 05.09.2022 Eröffnungsbilanz
- 10.02.2023 Eintragung Genossenschaftsregister
- 10.02.2023 Gewerbeanmeldung Stadt Bad Pyrmont Aufnahme der unternehmerischen Tätigkeit
- 02.03.2023 Eintragung Transparenzregister
- 07.07.2023 Anmeldung Finanzamt Hameln-Holzminden
- 12.08.23 Erteilung USt. ID Nr
- 12.08.23 Zuteilung Steuer Nr.

- **Wir sind juristisch und wirtschaftlich komplett handlungsfähig**

# TOP 1: Bericht des Vorstandes-ORGA



## **Darstellung der Prozesse:**

### **Versicherungen**

- VGH Bauhelfer Versicherung
- Haftpflicht Vermögensschaden Vorstand
- Haftpflicht Schäden im Zusammenhang mit dem Betrieb der PV Anlagen

### **Beratung**

- RA Genge
- dhs Eggert
- Hahn Energieberatung

### **Kunden**

- Stadtwerke Bad Pyrmont

### **Projekte**

- Hofstelle Pettig



# 2. Arbeitsgruppen



## Kommunikation

### Aufgabenbereich:

- Gestaltung und Betreuung der Homepage
- Auftritt in den sozialen Netzwerken
- Presse-/Öffentlichkeitsarbeit
- mediale Begleitung von Veranstaltungen



## Wir brauchen euch!



### Aufgaben

- Projek
- Vergle
- Techn
- Projek

Liebe Genoss:/innen, wir als Engeno stehen für Zusammenhalt und Veränderung. Leider hat uns in der letzten Woche die Information über eine lebensbedrohende Leukämie-Erkrankung eines Mitglieds aus unseren Arbeitskreisen ereilt und betroffen gemacht. Wir wollen unserem Genossen helfen und größtmögliche Unterstützung geben. Deshalb rufen wir euch zur Stammzellentypisierung auf, um herauszufinden, ob ihr als Stammzellenspender in Frage kommt. Auf der Homepage ...

[Mehr erfahren](#)

# Marketingaktivitäten



- Vorstellung der ENGENO bei
  - Stadt Lügde Hauptausschuß
  - Rotary
  - Lions
  - Info-Veranstaltung Schulzentrum Lügde
  - Schwering & Hasse
- Stärkung der Präsenz der ENGENO im Talkessel durch ein ENGENO-Nachhaltigkeitsforum
  - ca. 4 Veranstaltungen im Jahr (60 Minuten)
  - fachliche Themen
  - Start ab September 2023



# TOP 3: Bericht des Vorstandes-Projekte Hofstelle Pettig





# TOP 3: Projekte

- Projekte – PV Dach
  - über 20 Projekte analysiert und Angebote gemacht
  - Projekt Pettig – realisiert
  - Projekt GS Rischenau/Lügde – in Planung
  - Projekt Hospiz, Sabbenhausen, Privatpersonen - in Planung
- Weiterentwicklung Geschäftsmodell
  - wir installieren Thomas Blum zur Objektakquise um gezielt mögliche Eigentümer anzusprechen
  - wir nehmen auch kleinere Dächer
  - Angebote an private Dacheigentümer
    - wir starten mit einer Direkteinspeisung
    - nach einer Zeit kann der Eigentümer den Strom komplett von uns beziehen oder die Anlage kaufen

<u>10 kWp - Anlage</u>	<u>Kostenanalyse</u>		
<b>Kosten der Anlage</b>	13.000 €		
Einnahmen			
Stromerzeugung	10000 kWh/Jahr		
Einnahmen pro kWh	13 cent		
Einnahmen pro Jahr			1.300 €
<b>Jährliche Kosten</b>			
Abschreibung	5%	650 €	
Ausschüttung an die Genossen	3%	390 €	
Kosten für Pacht, Versicherung, Wartung und Reparatur	2%	260 €	
Summe Kosten	10%		-1.300 €
Ergebnis			0

# TOP 3:\_Projekte



- andere Projekte
  - Parkplatz PV – Stadt Bad Pyrmont, über 200 kWp
  - Gewerbe Großprojekt – Dach und Parkplatz PV ca. 4 MWp
  - Windbeteiligung Repowering Lügde/Elbrinxen – 3 \* 4MW
  - Freiflächen PV an der S-Bahn und in Lügde – jeweils ca. 4 MWp
  - eigene Windprojekte in Pyrmont/Lügde





# Energie für den Talkessel – Wertschöpfung im Talkessel



Ziel:  
Freigabe von Flächen für  
Wind und PV\_Freiflächen –  
Strom bleibt im Talkessel für:

- Wertschöpfung „HIER“
- lokale Nutzung
- Nahwärme
- Bürgerstrom
- .....

Wind – Strom  
geht nach  
„Deutschland“  
keine lokale  
Nutzung

# TOP 3: Projekte

- Energie für die Talkessel
  - am Thema „Energieautarkie“ für den Talkessel arbeiten – alle großen Energieerzeuger – heute im Talkessel nur Wind, schicken den Strom in die Bundesrepublik ohne Präferenzen für den Talkessel
  - in Zukunft wird es wichtig sein, wo die großen Energieerzeuger stehen und wer Eigentümer ist, denn die Verteilung des Stroms – wann und zu welchem Preis – wird sich radikal ändern. Es hilft, wenn dann die Abnehmer vom Strom lokal sind und man den Strom für lokale Aufgaben – wie z.B. Nahwärme – nutzen kann.
  - wir wollen
    - eine Rendite für die Genossen (Genossenschaftsanteile)
    - Gelder für die Haushalte der Gemeinden
    - Bürgerstiftungen für den Ortsteil, in dem die Großanlage steht
    - eigene Stromtarife
    - .....



# TOP 3: Projekte – Wir suchen



## • Für Dachflächen

- Hilfe bei der Anbringung der Solarelemente auf dem Dach oder Handreichungen
- Aufbau/Abbau von einem Gerüst
- Elektriker die einfache Verkabelungen machen können
- wir haben für alle Helfer eine „Baustellenversicherung“



### **Dachflächen für PV-Anlagen**

- ab 50m<sup>2</sup>
- Dächer, die für PV-Anlagen statisch ausgelegt sind
- Dachausrichtungen Süd, Ost oder West



### **Genossen:innen, die aktiv mitgestalten**

- Freiwillige für einfache Hilfstätigkeiten bei Projekten

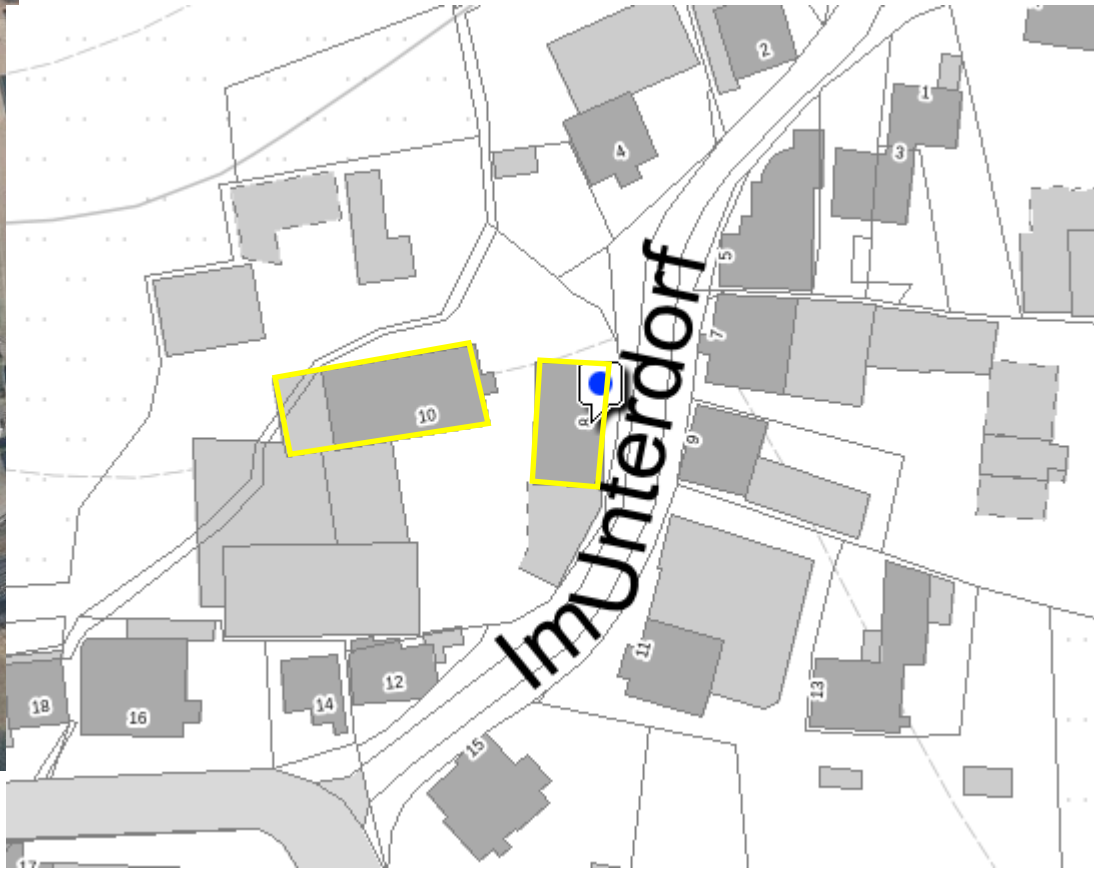
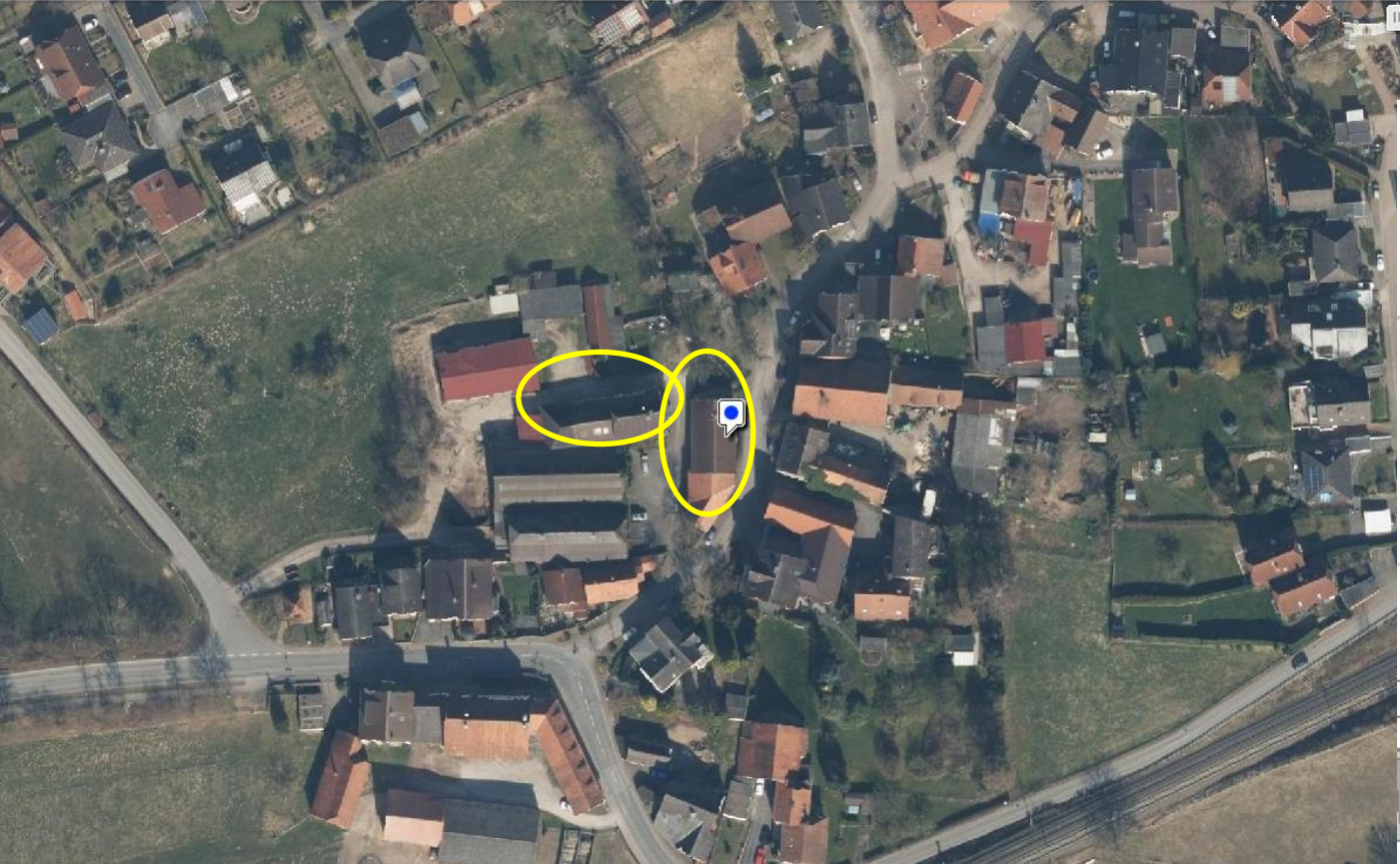
# TOP 4: Nahwärmenetz Löwensen

- Allgemeines zum Thema – Eckhard Vogelsang
- Beispiel eines kleinen Nahwärmenetzes in Löwensen auf der Hofstelle - Klaus Eickermann



- Bau von HKW-Nestern für Industrie und Nahwärme
- Vorhanden sind schon Staatsbad, Phoenix, Schwering & Hasse, einige kleine Privatbetreiber
- Unter Nutzung der vorhandenen Holzabfälle in der Region, Schwerpunktmäßig im Winter
- Ggf. Windkraftanlage auf dem Hagen und den überschüssigen Strom nutzen zur Wärmeerzeugung oder aus PV-Freiflächenanlagen im Gebiet
- Abnahme von Bio-Gas von Anbietern aus der Region
- Abwärme bei Schwering & Hasse

# Nahwärmenetz Löwensen





# Nahwärmenetz Löwensen



# TOP 4: Projekte – Wir suchen



- Für Nah-/Fernwärme

- Teammitglieder im Bereich Technik, die sich um diesen Bereich kümmern, Aufgaben:
  - Infos Sammeln und den Genossen zur Verfügung stellen
  - Austausch mit Interessierten Bürgern organisieren
  - Ggf. Machbarkeiten für lokale Projekte prüfen



## Lemgos Weg zu einer grünen Fernwärmeversorgung

Bei der Erzeugung der Wärme für ihr Fernwärmenetz setzen die Stadtwerke Lemgo erfolgreich auf regenerative Wärmequellen und den Einsatz erneuerbarer Brennstoffe

# TOP 5: Aussprache





# Für einen nachhaltigen und klimaneutralen Talkessel

